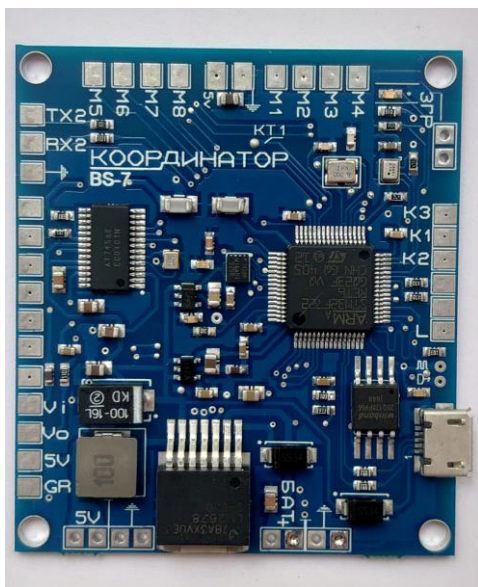
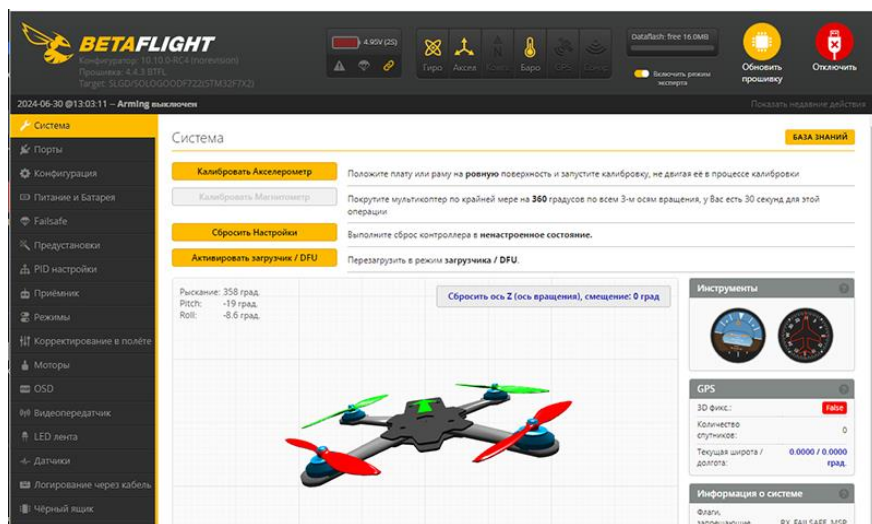


Полетный контроллер «Координатор»



Полетный контроллер «Координатор» служит для управления беспилотными летательными аппаратами – мультикоптерами с 4 или 8 двигателями. Работает под управлением микроконтроллера STM32F722 и настраивается посредством распространённого программного обеспечения «Betaflight Configurator». Главной особенностью является сборка с пониженными техническими нормами, доступная даже на устаревшем оборудовании (печатная плата 2х сторонняя, переходные отверстия не менее 0,3мм, зазоры не менее 0,1мм. Монтаж на одной стороне и комплектующие в самых удобных корпусах)



Особенности:

- 1 процессор: STM32F722
- 2 гироскоп и акселерометр: ICM-42688
- 3 высотомер/барометр: Dps310
- 4 количество двигателей: 4 или 8
- 5 протоколы управления контроллерами двигателей: DSHOT300, DSHOT600, PWM
- 6 Система наложения полетной информации на видео (OSD): AT7456E
- 7 Контроллер бортового питания, с выдачей 5 вольт 3 ампер для нужд пользователя

- 8 Три последовательных порта для управления
- 9 Возможность подключения внешнего GPS и магнитометра